

Du samedi 23 au vendredi 29 juin 2018

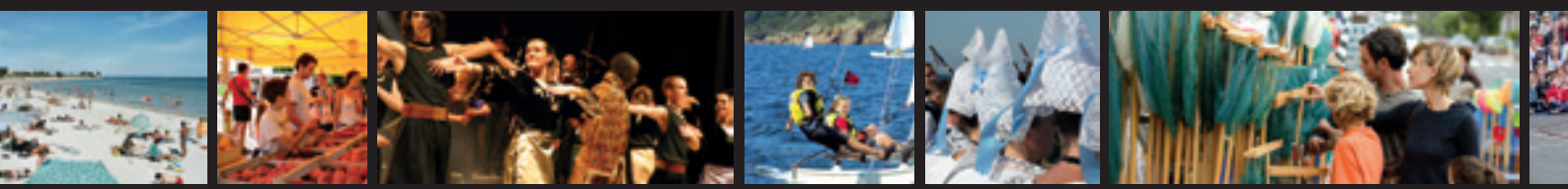
cornouaille animations

Fêtes / Balades / Concerts / Expos / Brocantes...

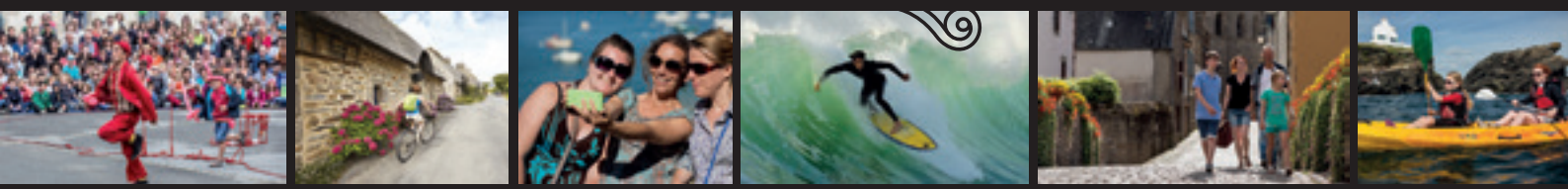


TYPE	VILLE		DESCRIPTIF	INFORMATIONS	PRIX	TÉLÉPHONE
TEMPS FORTS						
Voile	Bénodet	C4	Rendez-vous de la Belle Plaisance	22 au 24 juin, Port de Plaisance	Payant	02 29 20 43 46
Voile	Douarnenez	B3	Mini Fastnet	18 au 30 juin	●	02 98 74 38 05
TOUS LES JOURS... OU PRESQUE						
Balade	Beuzec-Cap-Sizun	B2	Le sentier des trois Korrigans	Sur réservation	15 €	07 78 68 72 12
Atelier	Pont-Croix	B2	Atelier Pêche Nature du Goyen	Sur le bas du Goyen	NC	06 17 25 38 79
Balade	Rosporden	C5	Marche randonnée	Parking centre culturel, merc et dim (matin) - jeudi (ap-midi)	Payant	06 31 32 89 16
Visite	Guilvinec	D3	Coulisses de la criée + Haliotika + dégustation de langoustines	Haliotika - La Cité de la pêche, 11h, ts les jours sf sam, dim, lun	9,4 à 11,9 €	02 98 58 28 38
Visite	Quimper	C4	Visite guidée des ateliers Henriot-Quimper	Faïencerie Henriot-Quimper, 11h, 14h30, 16h	5€	02 98 90 09 36
Visite	Guilvinec	D3	Visite guidée des coulisses de la criée + Haliotika	Haliotika - La Cité de la pêche, 11h-12h, sfWE	5,5 à 8 €	02 98 58 28 38
Visite	Guilvinec	D3	Visite guidée de la criée côtière + expos non guidées	Haliotika - La Cité de la pêche, 16h30-17h, sfWE	5,5 à 7,5 €	02 98 58 28 38
Visite	Ile de Sein	B1	Visite guidée de l'île	Avec Pierre Portais, sur réservation	10 €	06 08 67 60 99
Visite	Pont-Croix	B2	Visite guidée de la Petite Cité de Caractère	Avec Thierry Le Sergent, sur réservation		0 809 10 29 10
Visite	Pont-Croix	B2	Visite du chantier de reconstitution d'un village médiéval	Lanéon, 14h-18h30	2 €	06 63 51 81 35
Visite	Douarnenez	B3	Le Pass'visite "Douarnenez la Romaine"	14h30	6 à 8,5 €	02 98 92 13 35
SAMEDI 23 JUIN						
Expo	Audierne	B1	Festival de la maquette	Salle omnisports, 10h-19h	2 €	06 20 83 62 06
Concert	Audierne	B1	Fest Noz	Avec les Balafenn, 21h	●	0 809 10 29 10
Fête	Audierne	B1	Summer Swin Cap Sizun	Esquibien, Plage du Centre Nautique, 14h	●	06 69 24 67 57
Sport	Clohars-Carnoët	D6	Raid Nature (équipes de 4, savoir nager, 10 km VTT)	Repas en soirée	NC	06 15 96 29 58
Visite	Douarnenez	B3	Les flâneries à l'île Tristan. Bateau & flânerie sur l'île	Office de Tourisme du Pays de Douarnenez, 14h	Payant	02 98 92 13 35
Concert	Douarnenez	B3	Festival musiques électroniques O'Rheun	Le Rheun, 18h-02h	5 €	02 98 92 13 35
Fête	Locronan	B3	Fest-noz du feu de la Saint-Jean	Parking Saint-Germain, 17h30-23h30	●	02 98 91 70 14
Concert	Loctudy	D3	Spéctacle de la Compagnie ÔchapÔ	Centre culturel, 20h		02 98 87 92 67
Fête	Locunolé	C7	Fête de Feunteun Zan	Feunteun Zan, prairie de Bodalec	NC	02 98 39 67 28
Fête	Mellac	C6	Feu de la Saint-Jean (repas)	La Pépinière, 19h	●	02 98 39 67 28
Fête	Moëlan-sur-Mer	D6	Fête de la musique, fest-noz	Port de Brigneau, 21h	●	02 98 39 67 28
Fête	Querrien	C6	Soirée crêpes et feu de la Saint-Jean	Boulodrome (rue du Stade)	NC	02 98 39 67 28
Visite	Quimper	C4	Visite guidée couplée "De Gauguin à Mucha"	Musée des Beaux-Arts, 15h	3,5 à 6,5 €	02 98 95 45 20
Concert	Rédéné	D7	Fête de la musique	Bourg, 21h	●	02 98 39 67 28
Concert	Riec-sur-Bélon	D6	Fête de la musique	Centre-bourg	●	02 98 39 67 28
Concert	Rosporden	C5	Music'Soul fête la musique	Kernével - Salle polyvalente - 19h-01h	●	02 98 59 27 26
Fête	Saint-Yvi	C4	Feu de la Saint-Jean	Plateau d'évolution de la salle, 14h-01h	●	02 98 59 27 26
Fête	Treffogat	D3	Bal populaire	Parking de la Pointe, 18h	●	02 98 87 59 68
DIMANCHE 24 JUIN						
Expo	Audierne	B1	Festival de la maquette	Salle omnisports, 9h-19h	2 €	06 20 83 62 06
Concert	Clohars-Carnoët	D6	Concert de fin d'année	Salle des fêtes, 17h	●	02 98 39 67 28
Braderie	Clohars-Carnoët	D6	Les puces de Doëlan	Port de Doëlan, 8h-18h	Payant	02 98 39 67 28
Visite	Ergué-Gabéric	B4	Visite guidée du patrimoine, musique	Église Saint-Guinal, 15h	3 à 6 €	02 98 53 04 05

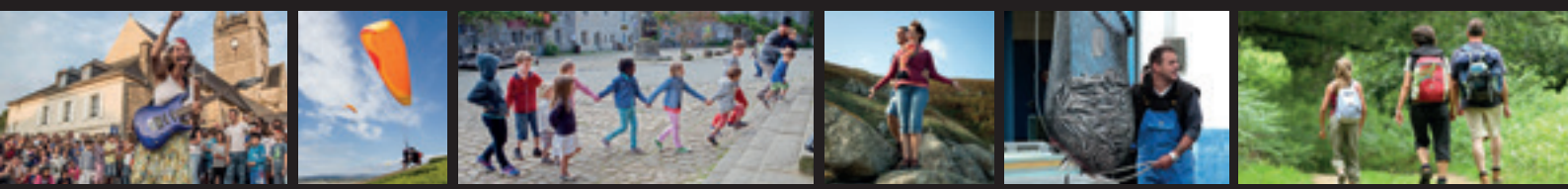
Atelier > Ateliers, concours, stages / Balade > Balades, randonnées, sorties nature / Braderie > Antiquités, braderies, brocantes, troc, epices / Concert > Concerts, festivals, spectacles /
 Expo > Expos, manifestations culturelles, salons / Fête > Fêtes, fest-noz / Visite > Découvertes, visites / Voile > Fêtes maritimes, nautisme



TYPE	VILLE		DESCRIPTIF	INFORMATIONS	PRIX	TÉLÉPHONE
Fête	Gouesnach	C4	Escala Espagnole - Fête de la Yole : repas, musique, balades	Pors Meillou, 11h30	●	06 82 20 47 88
Concert	La Forêt-Fouesnant	C4	Concert : Ensemble Harmonique de Quimper Cornouaille	Théâtre de Verdure de Peniti, 11h	●	02 98 51 42 07
Expo	La Forêt-Fouesnant	C4	Bibliothèque buissonnière	Théâtre de Verdure de Peniti, 10h-13h	●	02 98 56 83 50
Concert	Le Trévoux	D6	Poésie - Scène ouverte	Parc de Sculptures d'Ar Vevenn II, Bel-Air, 17h-18h30	NC	02 98 39 67 28
Fête	Mahalon	B2	Fête champêtre	Base de loisirs, 12h	●	06 30 35 69 07
Expo	Mahalon	B2	Rassemblement de véhicules anciens	Base de loisirs, 14h	●	06 60 77 26 75
Fête	Mahalon	B2	Pardon de Saint-Pierre	Chapelle Saint-Pierre, 10h30	●	02 98 74 51 87
Fête	Penmarch	D2	Pardon de la chapelle de Saint-Pierre	Chapelle de Saint-Pierre, 10h30-12h	●	02 98 58 62 92
Fête	Penmarch	D2	Bara Fourmaj à l'Église Sainte-Thumette	Rue du Port, 15h30	10 €	02 98 58 81 44
Fête	Plogastel-St-Germain	C3	Pardon Saint-Pierre, Saint-Paul	Église, 10h30	●	02 98 54 58 57
Visite	Plogoff	B1	Visite accompagnée "Raz conte moi la Pointe"	Pointe du Raz, 14h	4 €	02 98 70 67 18
Fête	Plouhinec	B2	Pardon de Saint-They	Chapelle Saint-They, 14h	●	02 98 70 01 50
Expo	Pont-Aven	D5	Salon multi-collections et artisanat d'art	Complexe sportif de Penanros, 9h-18h	●	02 98 06 07 97
Concert	Poullan-sur-Mer	B2	Concert - Chorale	Chapelle de Kerinec, 17h30-20h	Libre	02 98 74 10 80
Visite	Quimper	C4	Visite guidée de l'exposition "Jean Le Moal"	Musée des Beaux-Arts, 15h	3,5 à 6,5 €	02 98 95 45 20
Visite	Quimper	C4	Visite de la flèche sud de la Cathédrale	Cathédrale Saint-Corentin, 15h et 16h	●	02 98 95 52 48
Balade	Quimper	C4	Musique, patrimoine et musiciens	Maison du Patrimoine, 15h	3 à 6 €	02 98 53 04 05
Concert	Rosporden	C5	Concert de la chorale des étangs	Centre culturel, 16h	●	06 83 04 15 44
Expo	Tréogat	C2	Exposition de vitraux	Salle multifonctions, 10h-18h	●	02 98 54 32 28
LUNDI 25 JUIN						
Atelier	Guilvinec	D3	Atelier cuisine des algues par Scarlett Le Corre	11 bis, rue du Général de Gaulle, 17h-19h	12 €	02 98 58 78 98
Balade	Penmarch	D2	Archéo-rando	Musée de la Préhistoire, 10h30	6,5 €	02 98 58 60 35
Concert	Penmarch	D2	Projection du film "Après l'océan", suivi d'un échange	468, rue du port de Kéridy, 20h30-23h	Payant	02 98 58 64 45
Visite	Plogoff	B1	Visite accompagnée "Raz conte moi la Pointe"	Pointe du Raz, 14h	4 €	02 98 70 67 18
MARDI 26 JUIN						
Visite	Douarnenez	B3	Les flâneries à l'île Tristan. Bateau & flânerie sur l'île	Office de Tourisme du Pays de Douarnenez, 14h	Payant	02 98 92 13 35
Visite	Douarnenez	B3	Visite de ferme - Spiruline	Keratry, 15h	●	02 98 92 13 35
Atelier	Guilvinec	D3	Atelier cuisine sur le poisson par Scarlett Le Corre	11 bis, rue du Général de Gaulle, 17h-19h	15 €	06 15 17 80 56
Braderie	Loctudy	D3	La SNSM sur le marché	Place du marché de Loctudy	●	06 78 12 09 92
Visite	La Forêt-Fouesnant	C4	Visite guidée : tour de l'anse de La Forêt-Fouesnant	10h-11h30 (réservation à l'Office de tourisme)	5 à 7 €	02 98 51 42 07
Visite	Mahalon	B2	Visite commentée cidrerie	Tromelin	●	02 98 74 55 08
Concert	Penmarch	D2	Théâtre : La troupe Grain de Sel	Bar Chez Cathy, 20h30	●	02 98 58 62 31
Balade	Plogoff	B1	Randonnée accompagnée "Le sentier des 2 baies"	Pointe du Raz, 14h	6 €	02 98 70 67 18
MERCREDI 27 JUIN						
Visite	Douarnenez	B3	Les flâneries à l'île Tristan. Bateau & flânerie sur l'île	Office de Tourisme du Pays de Douarnenez, 14h	Payant	02 98 92 13 35
Atelier	Guilvinec	D3	Atelier cuisine initiation sur les algues par Scarlett Le Corre	11 bis, rue du Général de Gaulle, 15h-16h	6 €	06 15 17 80 56
Atelier	Guilvinec	D3	Journée Savourez la pêche avec déjeuner	Haliotika - La Cité de la pêche, 10h-17h45	30,4 à 40,4 €	02 98 58 28 38
Balade	Île-Tudy	D3	Visite guidée de l'estran	Cale américaine, 10h45-13h	●	02 98 98 47 12
Visite	Penmarch	D2	Visite guidée des collections du Musée de la Préhistoire	Plage de Pors Carn, 17h-18h	4,5 €	02 98 58 60 35
Visite	Plogoff	B1	Visite accompagnée "Raz conte moi la Pointe"	Pointe du Raz, 14h	4 €	0 809 10 29 10
Expo	Quimper	C4	Conférence-débat littéraire : "Le style d'Hemingway"	Maison de Quartier du Corniguel, 20h30-22h	●	02 98 53 04 05
Visite	Scaër	B5	Marché bio à la ferme Ty Allain	Route de Rosporden, à partir de 17h		02 98 57 67 35
JEUDI 28 JUIN						
Balade	Bannalec	C6	Marche avec Bann'anim	RV 19h45 devant l'Office de tourisme	10 € / an	06 29 87 90 56
Balade	Clohars-Carnoët	D6	Promenade commentée - À la découverte du Pouldu	Maison-Musée du Pouldu, 15h	2,6 à 4,1 €	02 98 39 98 51
Atelier	Guilvinec	D3	Atelier Maki - Circuit court par Scarlett Le Corre	11 bis, rue du Général de Gaulle, 11h-12h	10 €	02 98 58 78 98
Atelier	Guilvinec	D3	Atelier cuisine des algues par Scarlett Le Corre	11 bis, rue du Général de Gaulle, 17h-19h	12 €	02 98 58 78 98
Visite	Guilvinec	D3	Forfait du pêcheur et criée hauturière	Haliotika - La Cité de la pêche, 5h30-8h30		02 98 58 28 38
Balade	Penmarch	D2	Balade à vélo sur le patrimoine mégalithique	Plage de Pors Carn, 10h	4,5 à 6,5 €	02 98 58 60 35
Visite	Plözévet	B2	Journée de démonstration de cuisson du pâté, riz au lait et pain	Kérinstenvet	●	02 98 91 45 94
 VENDREDI 29 JUIN						
Fête	Combrit	C3	Bagad de Combrit, Clément André & Marc Pouliquen et invités	Espace Saint-Joseph	●	02 98 51 94 40
Visite	Mahalon	B2	Visite commentée cidrerie	Tromelin	●	02 98 74 55 08
Balade	Pont-L'Abbé	C3	Toul Dour, présentation des travaux sur les ruisseaux de Kerruc et Pratoazec	Parking Barrage du Moulin Neuf, 18h-20h	●	07 88 09 14 01
Expo	Quimper	C4	Jean Le Moal (1909-2007)	Médiathèque des Ursulines, 17h	●	02 98 95 45 20
Concert	Saint-Évarzec	C4	★ Cinéma plein air - Projection d'un grand film d'animation	Placître chapelle Saint-Philibert, 20h	●	02 98 53 04 05



TYPE	VILLE	PLAN	DESRIPTIF	INFORMATIONS	PRIX	TÉLÉPHONE
EXPOSITIONS						
Expo	Audierne	B1	Exposition Jacques Aubry, Peintures	20, rue Gambetta	●	02 98 70 74 67
Expo	Audierne	B1	Exposition "Atmosphères" Hélène Brusq	15, rue Louis Pasteur	●	02 98 70 08 53
Expo	Audierne	B1	Exposition Nedjma Berder "Nha Terra"	2, place de la Liberté	●	02 98 92 13 35
Expo	Bénodet	C4	Musée du bord de mer : Ronan Olier, peintre de la Marine	Espace Boissel, 10h-13h/14h-18h	●	02 98 57 00 14
Expo	Clohars-Carnoët	D6	Exposition - Carnet de voyage, sur les traces de Gauguin	Maison-Musée du Pouldu		09 65 19 61 57
Expo	Clohars-Carnoët	D6	Exposition - Le bestiaire de Grégoire Solotareff	Site abbatial de Saint-Maurice, 11h-19h	3 à 5 €	02 98 71 65 51
Expo	Concarneau	C5	Exposition de Yann Kersalé : "Apparition"	Musée de la Pêche	0 à 5 €	02 98 97 10 20
Expo	Concarneau	C5	Exposition de photographies de Bernard Galéron	Maison du Patrimoine	●	02 98 97 01 44
Expo	Douarnenez	B3	Exposition - Photographies des événements Penn Sardin	Port de pêche - Caves de la Sobad-Marine	●	02 98 92 13 35
Expo	Douarnenez	B3	Exposition - Atelier Mathurin	Ts les jours sf WE Atelier Mathurin, 13h30-18h	●	02 98 92 13 35
Expo	Douarnenez	B3	Exposition de photos de Nedjma Berder "Pêcheurs d'Iroise"	Port-musée	5,5 à 7,5 €	02 98 92 65 20
Expo	Douarnenez	B3	Exposition Arnaud Carette "Au clair de Lune... et de Soleil"	Les Gréments d'Or - Domitys, 10h-18h	●	02 98 98 60 00
Expo	Douarnenez	B3	Exposition "L'empreinte de Rome"	Port-musée	Payant	02 98 92 65 20
Expo	Douarnenez	B3	Exposition Fresque napolitaine - Photos Maurizio Leonardi	Port-musée	●	02 98 92 65 20
Expo	Douarnenez	B3	Exposition de peinture Charles Kéritel	Salle des fêtes, 10h-12h/15h-19h, ts les jours sf dim et jours fériés	●	02 98 92 13 35
Expo	Fouesnant	C4	Exposition de peintures et sculptures	Chapelle de Kerbader, 14h-18h	●	02 98 51 18 88
Expo	Fouesnant	C4	Exposition Joël Corcuff - Peinture	Office de Tourisme, 9h-12h/14h-18h, ts les jours sf dimanche	●	02 98 51 18 88
Expo	Guilvinec	D3	Exposition Les sanctuaires dédiés à Saint-Trémeur	Chapelle Saint Trémeur, 15h-18h	●	02 98 58 20 38
Expo	Guilvinec	D3	Festival Photo "L'Homme et la Mer" - 8 ^e édition	Centre-ville et port, espaces Noroît et Suroît	●	02 98 58 29 29
Expo	Guilvinec	D3	Exposition des photographies d'Isis - Phares à terre	Médiathèque, mar, mer, ven après-midi, sam et dim matin	●	02 98 58 29 29
Expo	Ile-Tudy	D3	Exposition Raku Nathalie Autret, Mosaïques Annie Kerbrat	Galerie de la Pointe, 10h-20h	●	06 71 78 53 63
Expo	Ile-Tudy	D3	Exposition de peintures Bernard Caré	Galerie de la Pointe, 10h-20h	●	07 80 07 40 83
Expo	Loctudy	D3	Faïences populaires de Quimper : retour vers notre patrimoine familial	Manoir de Kérazan, 11h-21h, ts les jours sauf le samedi	Payant	09 65 19 61 57
Expo	Mellac	C6	Exposition - Né pour sentir & Les nouveaux nez	Manoir de Kernault	1 à 5 €	02 98 71 90 60
Expo	Moëlan-sur-Mer	D6	Exposition de l'association Léz'arts moëlanais	Ellipse, 10h-18h	●	02 98 39 67 28
Expo	Névez	D5	Exposition des ateliers de l'AMAN	Salle de fêtes	●	02 98 06 87 10
Expo	Penmarch	D2	Le Hangar de Jean - exposition de Solex	66, rue Pierre Sépard	Libre	07 86 49 42 32
Expo	Penmarch	D2	Exposition "Estampes" au Vieux Phare	Pointe de Penmarc'h, 14h-18h, ts les jours sauf mardi	1,7 à 3,2 €	02 98 58 72 87
Expo	Plouhinec	B2	Exposition photos Chantal TB Martin	Mairie	●	09 50 25 53 77
Expo	Plozévet	B2	Exposition P. Guivarc'h	Office de Tourisme	●	02 98 91 45 15
Expo	Plozévet	B2	Exposition de la grande guerre 14-18	Salle communale Jules Ferry, 14h-18h	2,6 à 4,1 €	02 98 39 98 51
Expo	Pont-L'Abbé	C3	Les Bigoudens, marchands et faiseurs de mode	Square de l'Europe, 14h-18h, ts les jours sauf lundi	Payant	02 98 66 09 03
Expo	Pont-Croix	B2	Exposition Abysse par Raymond Louis Quillivic	1, rue Jean-Louis Le Goff	●	06 88 01 91 82
Expo	Pont-Croix	B2	Exposition Alexandrine Pelpel, peintre-plasticienne	4, rue des Boucheries	●	06 81 90 49 03
Expo	Quimper	C4	De Mucha à Gauguin, une saison Tchèque à Quimper	Musée des Beaux-Arts, 9h30-12h et 14h-18h	3 à 5 €	02 98 65 45 20
Expo	Quimper	C4	Des loups, exposition monumentale de Liu Ruowang	Esplanade François Mitterrand	●	02 98 53 04 05
Expo	Quimper	C4	Armor, Argoat, la Bretagne au travail	Musée de la Faïence, 10h-18h, ts les jours sauf dimanche	2,5 à 4,5 €	02 98 90 12 72
Expo	Quimper	C4	Jean Le Moal (1909 - 2007)	Musée des Beaux-Arts, 9h30-12h/14h-18h, sf mardi	●	02 98 91 30 10
Expo	Quimper	C4	Artistes tchèques en Bretagne	Musée Départemental Breton, 9h-17h30	3 à 5 €	02 98 95 21 60
Expo	Quimper	C4	Exposition de broderie d'art de Pascal Jaouen	École de broderie d'art, 10h-12h/13h-18h, sf dimanche	4 à 5 €	02 98 95 23 66
Expo	Quimper	C4	Jean Le Moal (1909 - 2007)	Musée des Beaux-Arts, 9h30-12h/14h-18h, sf mardi	3 à 5 €	02 98 95 45 20
Expo	Quimperlé	D6	Exposition Miles Hyman, l'Entre-deux mondes	Chapelle des Ursulines et Maison des Archers, 10h-18h	3 à 5 €	02 98 39 67 28
Expo	Quimperlé	D6	Exposition - Coups de cœur - ART5	Présidial	●	02 98 39 67 28
Expo	Treffogat	D3	Exposition Père et Fille, Michel et Alice Suret-Canale	1, rue Raphaël et Xavier Quideau	●	06 13 15 23 15

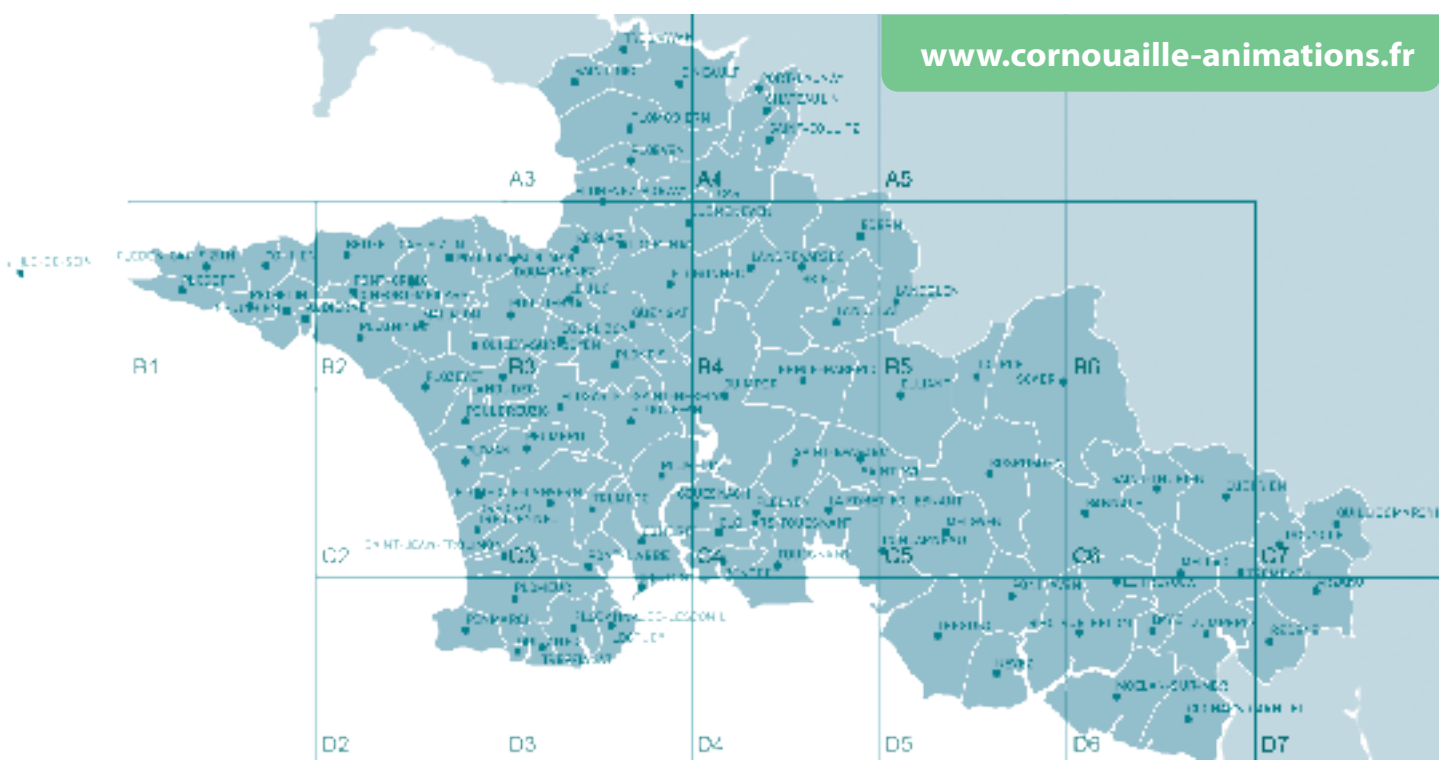


destination quimper cornouaille



www.macornouaille.bzh des expériences à vivre en Cornouaille

Partagez vos expériences et photos en Cornouaille !
avec #MaCornouaille



Document co-édité par la chambre de commerce et d'industrie métropolitaine Bretagne ouest – Quimper (CCIMBO Quimper) www.bretagne-ouest.cci.bzh, Quimper Cornouaille Développement (QCD) www.quimper-cornouaille-developpement.fr et l'Agence Ouest Cornouaille Développement (AOCD) www.pro-aocd.fr • **Crédits photos** : Fotolia, Istock, Phovoir, CRT Bretagne, OT Audierne, OT Beuzec-Cap Sizun, OT Clohars-Fouesnant, OT Concarneau, OT Douarnenez, OT Fouesnant Les Glénan, OT Haut Pays Bigouden, OT La Forêt Fouesnant, OT Le Guilvinec, OT Loctudy, OT Névez, OT Pont-Aven, OT Pont-Croix, OT Pont-L'Abbé, OT Plouhinec, mairie de Quimperlé, OT Rospendren, OT Scaër, Paul Signac, G. Prié et Y. Derennes. Données issues de la base d'informations touristiques gérée par Finistère 360 et renseignée par les offices de tourisme. **Conception** : K unique • **Réalisation et impression** : Cloître Imprimeur.

